

муниципальное бюджетное дошкольное образовательное учреждение  
«Детский сад №249 компенсирующего вида»

*Практика деятельности  
команды сопровождения  
в процессе образования детей  
с ОВЗ  
в условиях ДОУ  
компенсирующего вида*

Семинар для слушателей ККИПКиППРО  
Красноярск



# МБДОУ № 249

**8 групп**

**для детей с  
тяжелыми  
нарушения  
ми речи**

**1 группа ГКП**

**для детей с РАС**



## ЦЕЛЬ РАБОТЫ УЧРЕЖДЕНИЯ:

Обеспечение профессиональной коррекции недостатков в физическом и (или) психическом развитии детей и оказание им помощи в освоении образовательной программы, их интеграция в дошкольном учреждении



# Задачи:

- Провести психолого – педагогическое обследование с целью определения актуального уровня психофизического развития каждого ребенка.
- Определить особые образовательные потребности детей с тяжелыми нарушениями речи, с РАС
- Разработать и реализовать план индивидуальной коррекционной работы с детьми в МБДОУ и семье. Систематически проводить необходимую профилактическую и коррекционную работу с детьми



• Создать условия, способствующие освоению детьми с тяжелыми нарушениями речи, РАС АОП ДО

• Обеспечить коррекцию нарушений развития детей, оказание им квалифицированной ППП в освоении содержания образования

• Обеспечить ППП семьи ребенка, повышение компетентности родителей (законных представителей) в вопросах развития и образования, охраны и укрепления здоровья детей

• Оценить результаты помощи детям, определить их готовность к школьному обучению, оказать помощь в определении их дальнейшего образовательного маршрута



## Работа в учреждении организуется по блокам:

- медицинский
- образовательный
- дефектолого – педагогический
- психологический



МБДОУ на 100 % укомплектовано  
квалифицированными специалистами.

Коррекционно - развивающий и воспитательно-образовательный процессы в дошкольном учреждении осуществляют:

- **воспитатели**
- **учителя- логопеды**
- **учителя- дефектологи**
- **педагог- психолог**
- **музыкальные руководители**
- **инструктор по физическому воспитанию**



# Комплекс задач, решаемых специалистами совместно

- ДИАГНОСТИЧЕСКИЕ
- ОБРАЗОВАТЕЛЬНЫЕ
- ВОСПИТАТЕЛЬНЫЕ
- КОРРЕКЦИОННО – РАЗВИВАЮЩИЕ
- ОЗДОРОВИТЕЛЬНЫЕ





# Психолого - педагогическое сопровождение в ДОУ

Организована деятельность специалистов в форме консилиума для выявления, обследования детей, разработки индивидуальных образовательных программ.

Специалисты привлечены к психолого - педагогическому сопровождению, к проектированию и организации образовательного процесса



## Функционал педагогов. Учитель - логопед

- Коррекция звукопроизносительной стороны речи; развитие связной речи, лексико-грамматических средств языка, обогащение словаря;
- Развитие фонетико-фонематической системы языка и навыков языкового анализа (развитие просодической стороны речи, коррекция произносительной стороны речи);
- Развитие связной, грамматически правильной диалогической и монологической речи
- Развитие подвижности артикуляционного аппарата и мелкой моторики;
- Развитие речевого творчества;
- Знакомство с книжной культурой, детской литературой, понимание на слух текстов различных жанров детской литературы;
- Формирование звуковой аналитико-синтетической активности как предпосылки обучения грамоте;
- Формирование коммуникативных навыков;
- Обучение элементам грамоты
- Консультирование педагогов и родителей ребенка и т.д.



## Функционал педагогов. Учитель - логопед

### при адаптации содержания программы:

- оказывает методическую поддержку педагогам по организации речевого режима, адаптации инструкций к заданиям, вопросов, текстов и других дидактических материалов, подборе художественных произведений для чтения, заучивания, пересказа, инсценировки по ролям и др.



## при реализации программы:

- осуществляет формирование коммуникативной стороны речи (развитие активного и пассивного словаря, развитие диалогической речи, обучение ответам на поставленные вопросы, умению задавать вопросы),
- учит пониманию обращенной речи (понимание инструкций, текстов, диалогов, прочитанного материала и т.д.),
- организует работу над просодической стороной речи, ее мелодическими и ритмическими компонентами, подготовку к обучению грамоте и письму и др.



# Функционал педагогов. Учитель - дефектолог

- Участие в обследовании детей, выявление их индивидуальных особенностей развития и потенциальных возможностей в целях разработки индивидуальных программ коррекционно – развивающего обучения;
- Планирование и проведение подгрупповой и индивидуальной коррекционно – развивающей работы;
- Анализ динамики развития каждого ребенка в течение всего периода сопровождения;
- Участие в подготовке и проведении мероприятий с участием детей (утренники, досуговые мероприятия и пр.);
- Осуществление связи с ПМПк; участие в координации взаимодействия всех специалистов ДОУ;
- Консультации педагогических работников и родителей воспитанников о применении специальных методов и технологий;
- Ознакомление родителей с результатами диагностики, с планом индивидуального развития.



## Функционал педагогов. Учитель - дефектолог

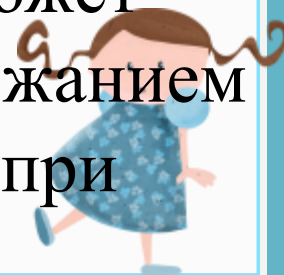
### при адаптации содержания программы:

- оказывает методическую поддержку педагогам при адаптации игр, заданий, дидактических материалов

*(они должны соответствовать возможностям ребенка и уровню развития когнитивных навыков).*

- Основной целью его работы является преодоление преград к самостоятельному участию ребенка в образовательном процессе.

- Помощь со стороны учителя-дефектолога оказывается до тех пор, пока ребенок не сможет наравне с другими детьми овладевать содержанием заявленной АОП, реализуемой педагогами, при созданных специальных условиях и др.;



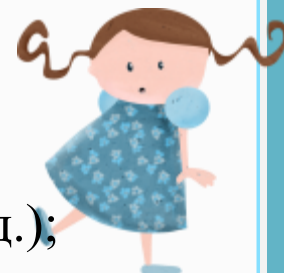
## при реализации программы:

- осуществляет работу по преодолению неравномерности в развитии;
- осуществляет коррекцию навыков, препятствующих успешному овладению программным материалом (развитие мелкой моторики, зрительно-моторной координации и т.д.);
- осуществляет ликвидацию пробелов в программном материале, осуществляет формирование мотивации деятельности, базовых предпосылок учебной деятельности (навыков имитации, понимания инструкций, навыков работы по образцу и т.д.), развитие социально-бытовых навыков и др.



## Функционал педагогов. Педагог - психолог

- Принимает участие в составлении индивидуальных коррекционных программ. Отслеживание выполнения задач программы ПП сопровождения;
- Проведение работы по профилактике отклонений (помощь педагогам при создании благоприятных условий для ребенка, диагностика эмоционального состояния ребенка, развитие навыков; конструктивного общения, опыта сотрудничества, формирование чувства уверенности в себе, адекватной самооценки, формирование навыков саморегуляции, снятие страхов и эмоционального напряжения);
- Коррекция случаев регресса (Создание щадящего учебного режима, постоянная эмоциональная поддержка ребенка, соблюдение режима дня и отдыха, семейное консультирование и т.д.);
- Развитие возрастных возможностей (развитие творческих способностей ребенка, образного и логического мышления, воображения, формирование новой позиции в общении и т.д.);
- Работа с коллективом и родителями (консультации, проведение

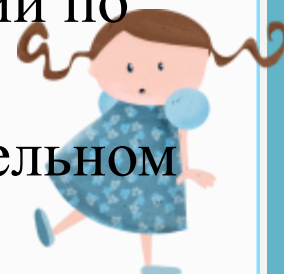




## Функционал педагогов. Педагог - психолог

### – при адаптации содержания программы:

- оказывает методическую помощь в установлении контакта с ребенком, подборе доступных для ребенка форм совместной деятельности со взрослым и с другими детьми;
- оказывает помощь в выстраивании взаимоотношений между ребенком и другими детьми;
- участвует в адаптации сценариев праздников и других мероприятий;
- участвует в разработке и реализации программ знакомства детей со школой (на этапе завершения дошкольного образования);
- проводит разъяснительную работу с воспитателями и другими сотрудниками образовательной организации по особенностям развития и коммуникации с детьми;
- консультирует родителей по участию в образовательном процессе и др.;



## при реализации программы:

- осуществляет адаптацию ребенка при включении в образовательный процесс;

- помогает воспитателям формировать

доброжелательные отношения в коллективе воспитанников;

- осуществляет коррекцию нежелательного поведения;

- участвует в формировании социально-

коммуникативных навыков; усвоении социально правильных форм поведения;

- участвует в развитии познавательной,

эмоциональной и личностной сферы, в том числе и др.



# Функционал педагогов. Музыкальный руководитель

- Осуществляет музыкальное и эстетическое воспитание детей;
- Принимает участие в составлении индивидуальных коррекционных программ;
- Учитывает психологическое, речевое развитие детей при подборе музыкального, песенного, танцевального репертуара;
- Использует элементы логоритмики, психогимнастики, музыкотерапии;
- Проводит индивидуальные занятия с детьми, эмоционально настраивая детей, раскрепощая их и открывая для контактов в доступной и интересной для них музыкальной деятельности



## Функционал педагогов. Инструктор по физическому воспитанию

- Принимает участие в составлении индивидуальных коррекционных программ;
- Осуществляет общее укрепление здоровья детей;
- Совершенствует психомоторные способности дошкольников;
- Изучает двигательную сферу дошкольников, основные движения, общую и мелкую моторику;

Особенность коррекционно- развивающей работы инструктора состоит в том, что *к основным задачам по развитию общих двигательных умений добавляются задания на коррекцию двигательных нарушений, характерных для таких детей.*



## Функционал педагогов. Воспитатель.

- Принимает участие в составлении индивидуальных коррекционных программ;
- Закрепление проведенной работы с ребенком другими специалистами (выполнение индивидуальных заданий);
- Проведение подгрупповых и фронтальных занятий
- Оказание помощи детям по различным вопросам в ходе разных режимных моментов (переодевание, пользование умывальником и туалетом и т.д.);
- Формирование навыков самообслуживания, развитие координаций движений, мелкой моторики.
- Консультирование родителей (законных представителей).



**Единство подходов  
в выстраивании этапов построения  
коррекционной работы  
специалистами**



# Диагностический:

## А) Изучение ребенка:

- индивидуальные особенности в соответствии с возрастом;
- тип нервной системы;
- эмоционально-волевой сферы;
- интересов и предпочтений;
- особенностей умственного, физического, психического, социального развития;
- специальных особенностей и пр.



Б) Изучение семьи

В) Изучение опыта пребывания ребенка и семьи в других организациях





## Г) Анализ полученных данных:

1 группа - дети, требующие постоянной дополнительной помощи.

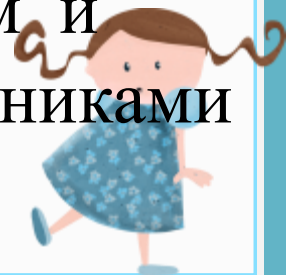
2 группа – дети, способные справиться с программой самостоятельно.

3 группа – дети, способные справляться с материалом за короткий срок с хорошим качеством и оказывать помощь другим.



## Этап планирования индивидуальной работы:

- постановка целей, определение задач коррекционно - образовательной работы;
- содержания работы психолога - педагогической поддержки (на основе мониторинга);
- определение методов, приемов средств работы с воспитанниками;
- определение схемы распределения форм и времени организации работы с воспитанниками



## Этап коррекционно-развивающей работы

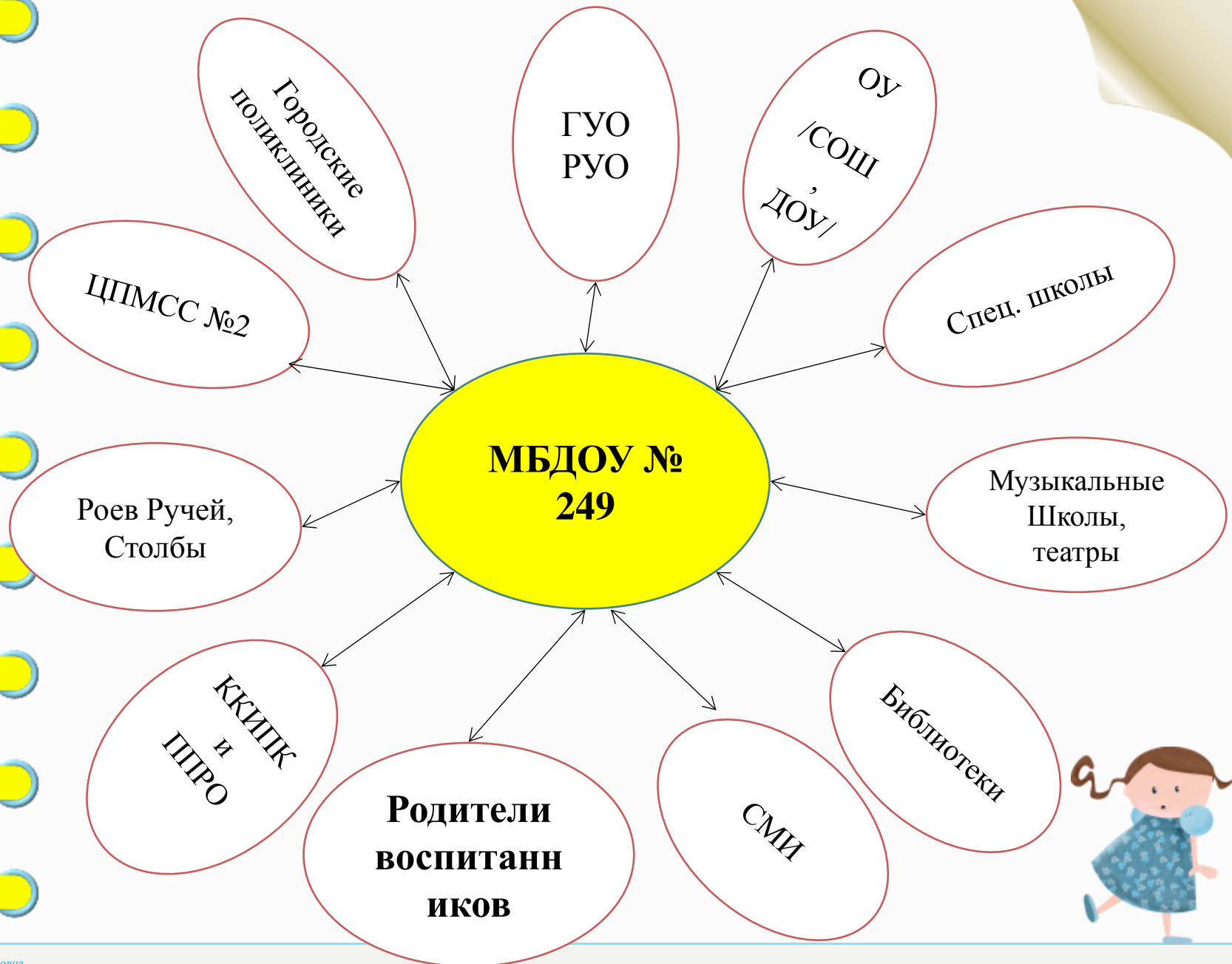
реализация намеченных целей во всех видах детской деятельности.

## Диагностический (итоговый)

Выявление результатов действия индивидуальной работы, корректировка работы.



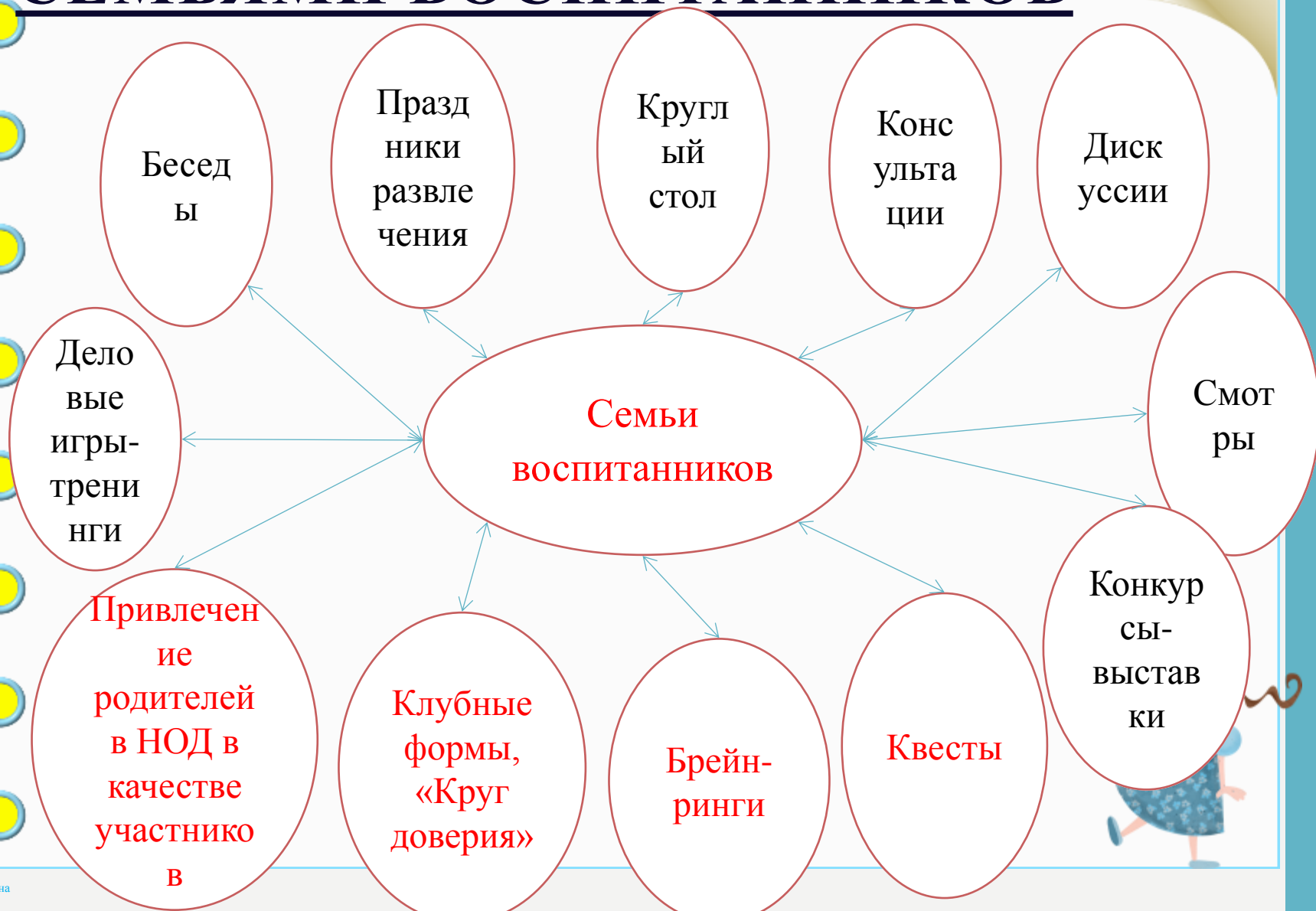
# Расширение образовательного пространства ДОУ



- Взаимодействие с родителями, (законными представителями) по вопросам образования ребёнка, непосредственное вовлечение их в образовательную деятельность, зачастую происходит **посредством создания образовательных проектов совместно с семьёй на основе выявления потребности и поддержки образовательных инициатив семьи** (*брейн – ринги, квесты, конкурсные мероприятия, родительский клуб, проекты («Стодневка», «Коллекция увлечений», «Прикоснись к планете сердцем» и пр.)*)
- На сегодняшний день, можно сказать, что у нас сложилась определённая система взаимодействия с родителями.



# ФОРМЫ ВЗАИМОДЕЙСТВИЯ С СЕМЬЯМИ ВОСПИТАННИКОВ



Практика деятельности команды специалистов способствует активизации деятельности и эффективности взаимодействия членов педагогического коллектива, позитивно влияет на результаты коррекционно – развивающего процесса и общую результативность деятельности образовательного учреждения при реализации ФГОС ДО.



**Мы желаем Вам, коллеги, успехов!**

**Ничего не бойтесь, будьте уверены в себе и последовательны.**

**Постарайтесь разглядеть в каждом ребёнке его индивидуальные особенности, его маленькое солнышко, и у вас всё получится!**

**Удачи!**

**Благодарим за внимание!**

