



Логопедическое занятие для детей с ОНР старшего дошкольного возраста

В рамках Всероссийской акции «Крепка семья-сильна Россия»

Древние обитатели Красноярского края

Автор: Учитель-логопед: Тимошенко Е.П.

МБДОУ №249
Красноярск, 2024

The background features a soft-focus green bokeh with several clusters of vibrant green leaves in the corners. A faint, light-colored world map is centered in the background, showing the continents. The text is overlaid on this background.

Беседа

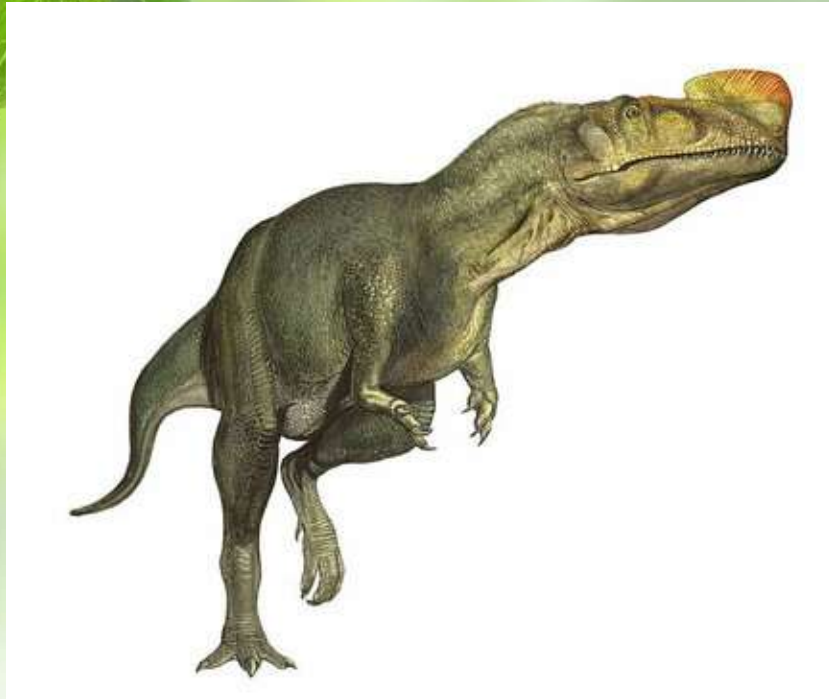
Путешествие в мир динозавров

Cryptobranchioidea — род примитивных хвостатых земноводных.



Рацион скрытожаберника состоит из мелкой рыбы, червей, улиток, ракообразных и рыбьей икры.
достигают размеров до 1,5—1,8 метров

КИЛЕСК



- килеск был плотоядным животным. ХИЩНИК.
- Длина килеска достигала **5 метров**. Высота же до 1,7 метров. Весил он до 250 килограммов.

Стегозавр



стегозавр питается мхами, хвойными шишками и другими фруктами, а также саговниками. Рост стегозавра достигал **8 метров**, длинна 4.5 м, а вес около 4.5 тонн. При всем этом у стегозавра был очень маленький мозг, весил всего 80 грамм

Мамонт



высота — 2,5–3,5 м;
масса — до 7 т;
массивное туловище;
маленькие уши;

Кушал траву , деревья, мхи, кустики

Шерстяной носорог



- Особи шерстистого носорога жили в одиночку и достигали длины 3,5 метра. Имели два рога, из которых передний иногда был более 1 метра длиной. Питался он **растительной пищей**, зимой откапывая её своим крупным рогом из-под снега. Рог был длиной до 1,4 м, и весом до 15 кг. Второй рог был меньше, до 50 см. У древнего носорога были короткие ноги, значительно вытянутое тело и голова.

Бизон



- Бизон достигает 2,5—3 метров в длину и до 2 метров в высоту.
- Бизоны питаются в основном травой, до 25 кг травы в день, зимой травяной подстилкой под снегом. Лесные бизоны едят траву, листья деревьев, мох, лишайники, ветви.

Большерогий олень



- до 1,8 м в холке; масса около 1 тонны. питается различными травами, лишайниками и мхами. Он также может употреблять кору деревьев и ветки. В зимний период он может выкапывать снег, чтобы достичь растительности. Ни у одного другого млекопитающего в истории Земли не было таких огромных **рогов**, которые достигали 4 метров в размахе (максимальные размеры, вероятно, могли быть больше) и **весили** до 50 килограмм

Пещерный лев



- В длину достигал **более 2 м** (без учета хвоста), а высота в холке превышала 120 см. Вероятная масса тела до 250—300 кг. Пещерные львы были хищниками и питались **преимущественно мясом**. Их основной добычей были крупные травоядные животные, такие как мамонты, бизоны, оленевидные, лошади и другие виды мегафауны, которые обитали в их ареале.

Пещерный медведь



длина тела — 2,7–3,5 м;
средний вес взрослого самца — около 500 кг, что
на 30 % крупнее современного бурого медведя.
Питается травянистыми растениями, а также мёдом.

Поход в музей игрушек-динозавров

Каждый ребенок выбирает себе понравившуюся игрушку Динозавра и придумывает ему кличку (пр: Тути, Дино, Ким и т.д.)

Слого-звуковой анализ имен динозавров

Работа с пеналами

Д И Н О



Физминутка

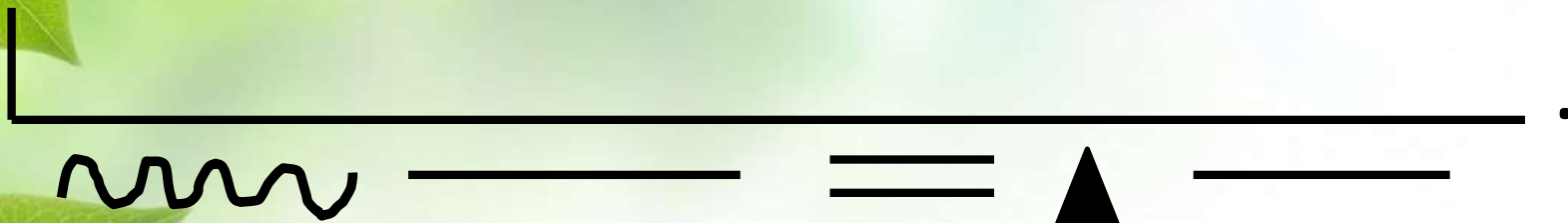


Динозаврик потянулся,
Раз нагнулся, Два нагнулся,
Лапы в стороны развел-
Видно листик не нашел.
Чтобы листок ему достать,
Надо на носочки встать!

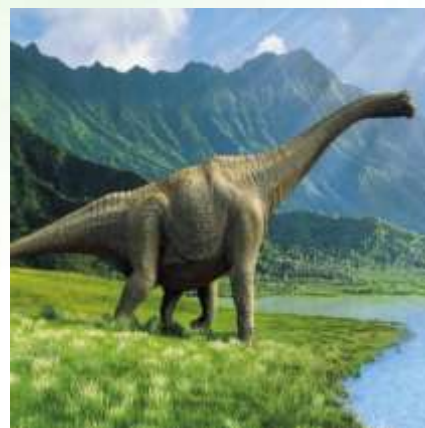
Модель предложения

Дети придумывают предложения про динозавров и выкладывают схемы:

Большой динозавр идет по дороге .



4 лишний



Рефлексия

- Что нового вы узнали?
Какие динозавры жили на территории Красноярского края?
- Какие задания вам было легко выполнить?
- Какие задания вам было сложно выполнить?

The image features a soft-focus background of green foliage. In the foreground, several sharp, vibrant green leaves are visible, framing the central text. The leaves are of various shades of green, from light lime to deep forest green, and show clear vein patterns. The text is centered horizontally and vertically, set against the blurred background.

Благодарю за внимание!